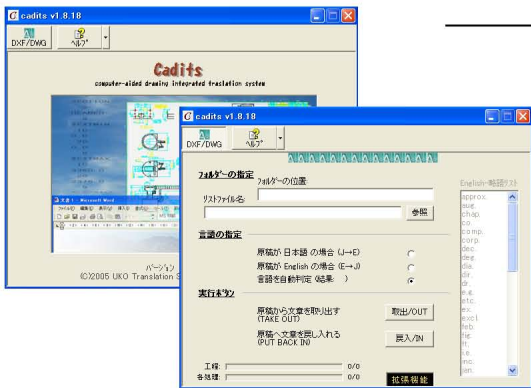


製品ラインアップ

M. 文似郎 (モンゾ 叻) monjiro

5種類のMSオフィスのソフトウェアに対応しています。文書ファイルからテキストをワード作業ファイルに取り出します。翻訳等の作業後、元の文書ファイルに翻訳文を自動で戻しれます。



cadits (キャデ イツ) Computer Aided Drawing Integrated Transcribing System

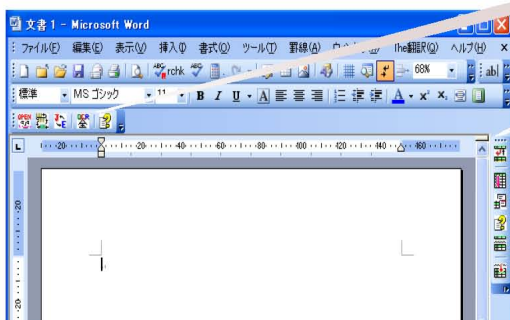
CADのDXFファイルからテキストをワード作業ファイルに取り出します。翻訳作業後、翻訳文すべてをDXFファイルに戻し入れます。処理前にオートキャドのDWGファイルを自動でDXFに変換し、処理後のDXFファイルを画面表示しDWGに変換し保存します。(ただし、AutoCadのソフトウェアが必要となります。)

G. 後映文 (ゴ エモン) goemon

過去に使用した複数のワード作業ファイルから指定したファイルすべてを一括比較をし、類似性の高い文章の翻訳文をワード作業ファイルに書き出します。



ワード上への追加ボタン



bridger (ブリッジャー) 文章構成上 unnecessaryな改行や空白を素早く修正するツール



simviewer (シムビューアー) 同一文や類似文効率よく処理する労力軽減ツール

- 作業ファイルの分割
- 類似文隣接ソート
- 原ファイル中の原文表示
- ヘルプメニュー
- 同一文・類似文参照用枠の表示
- 同一文・類似文のコピー・機械翻訳文のコピー